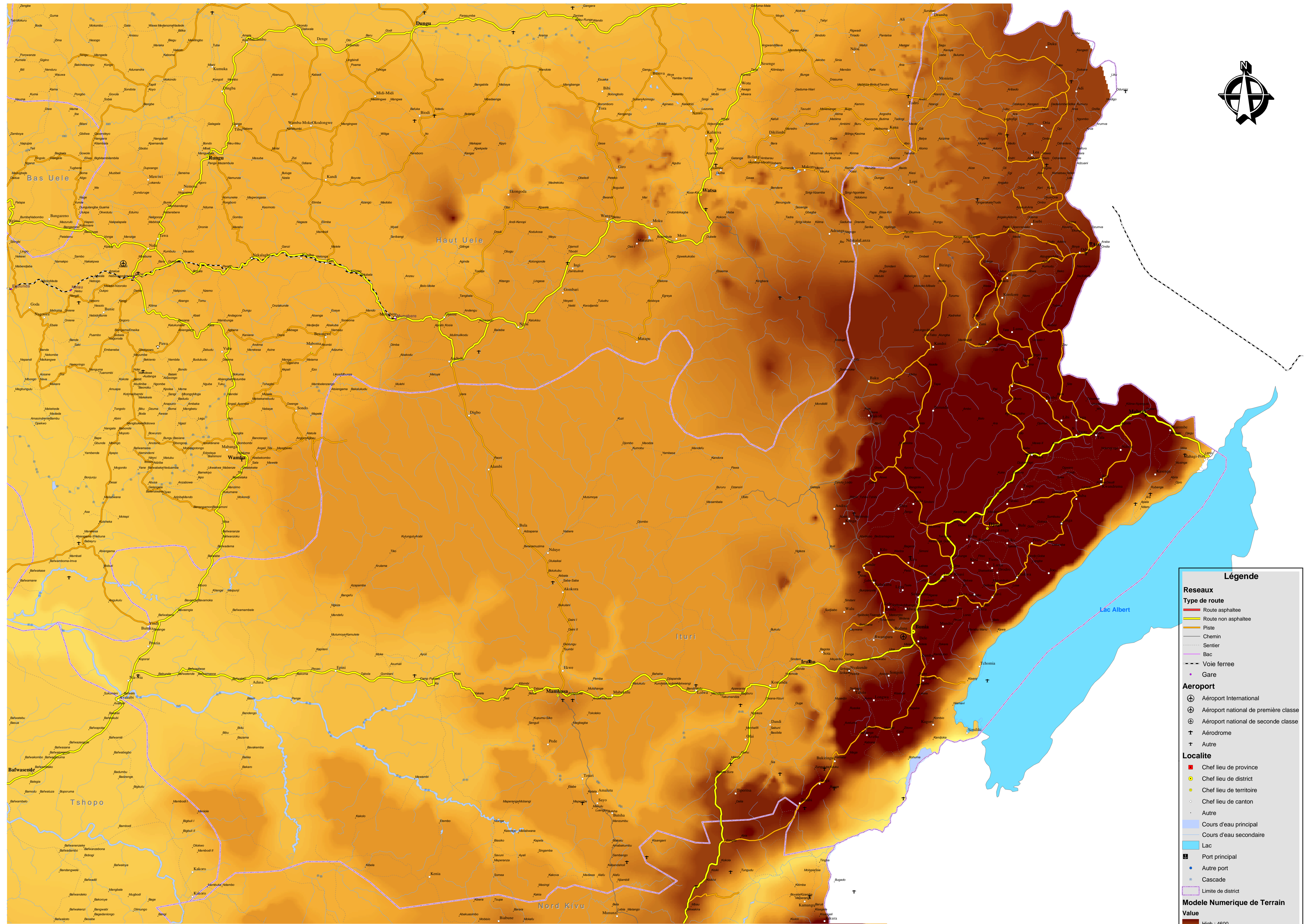
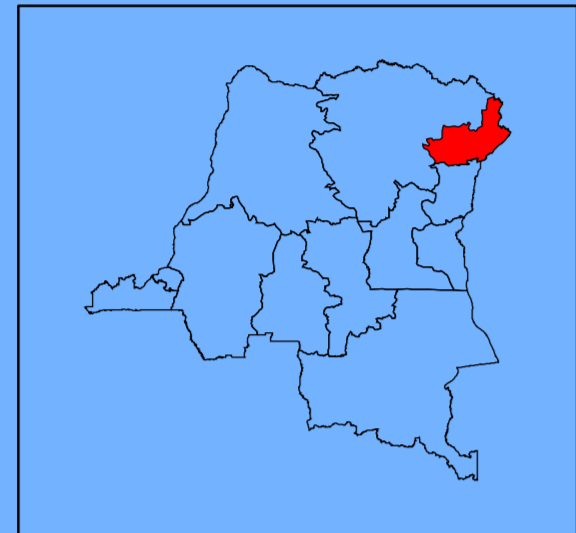
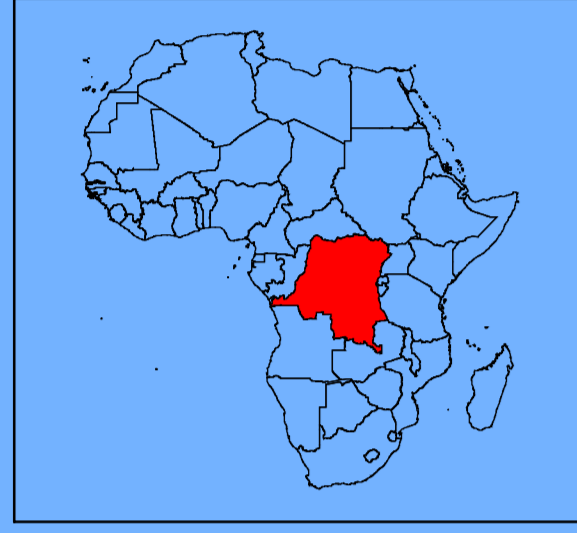




République Démocratique du Congo  
Carte de l'Ituri



Echelle : 1 / 550000



**Légende**

**Reseaux**

**Type de route**

- Route asphaltée
- Route non asphaltée
- Piste
- Chemin
- Sentier
- Bac
- Voie ferrée
- Gare

**Aéroport**

- Aéroport International
- Aéroport national de première classe
- Aéroport national de seconde classe
- Aérodrome
- Autre

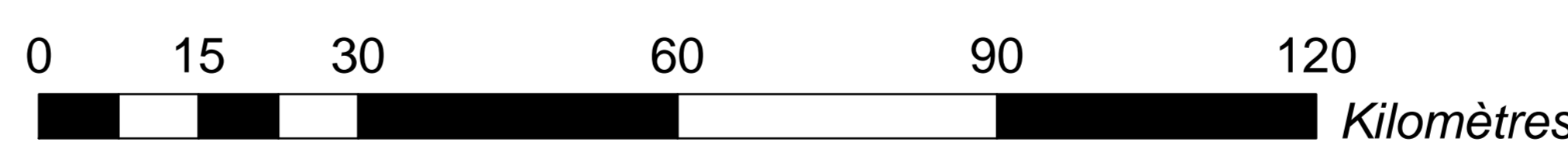
**Localite**

- Chef lieu de province
- Chef lieu de district
- Chef lieu de territoire
- Chef lieu de canton
- Autre
- Cours d'eau principal
- Cours d'eau secondaire
- Lac
- Port principal
- Autre port
- Cascade
- Limite de district

**Modele Numerique de Terrain**

Value

- High : 4600
- Low : 300



REPUBLIQUE DEMOCRATIQUE DU CONGO  
Carte de l'Ituri

Source des données :  
- MONUC / PAM / OCHA  
- OSFAC CARPE  
- Office des routes / Cellule Infrastructure  
- RVF / SNCC  
- AirServ / MAF

Date de création : 19 avril 2006  
Carte UNILC\_RDC\_13 - V 1.1  
Format d'impression : A0 horizontal  
Datum : WGS84  
Ellipsoïde : GRS 80  
Projection de Mercator tangente à l'équateur

Produit par :  
UN Joint Logistic Center dans le cadre du GIS Working Group  
UN Joint Logistic Center dans le cadre du GIS Working Group  
Compilation des données - Réalisation de la carte : Gilles Martin, GIS Officer - UNILC  
UN Joint Logistic Center - Boulevard de 30 juin, Immeuble Lomax - BP 7248 - Kinshasa - République Démocratique du Congo  
Email : gilles.martin@wfp.org - Site Web : www.unjlc.org



Les Nations Unies, Les ONG, les OI et les Institutions (nationales et internationales), partenaires du GIS Working Group, ne peuvent être tenues pour responsables de la qualité et de la fiabilité des données présentées sur cette carte.



Produit par :  
UN Joint Logistic Center dans le cadre du GIS Working Group  
Compilation des données - Réalisation de la carte : Gilles Martin, GIS Officer - UNILC